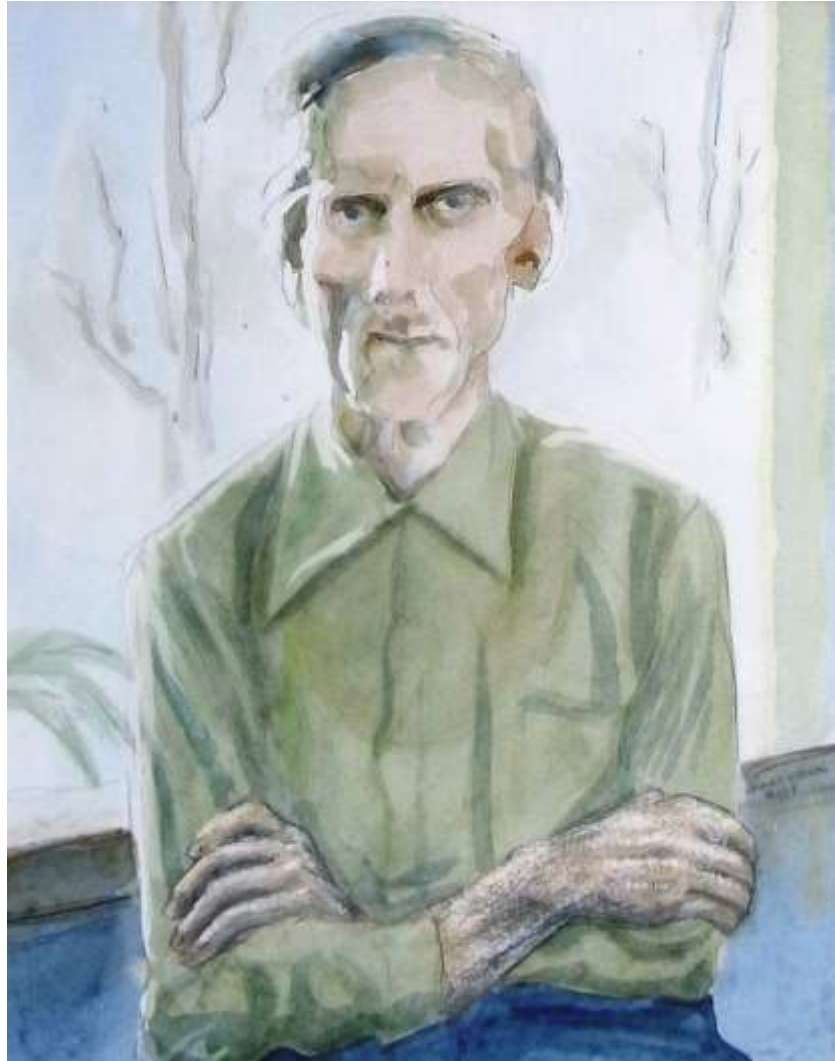


# Porträtt



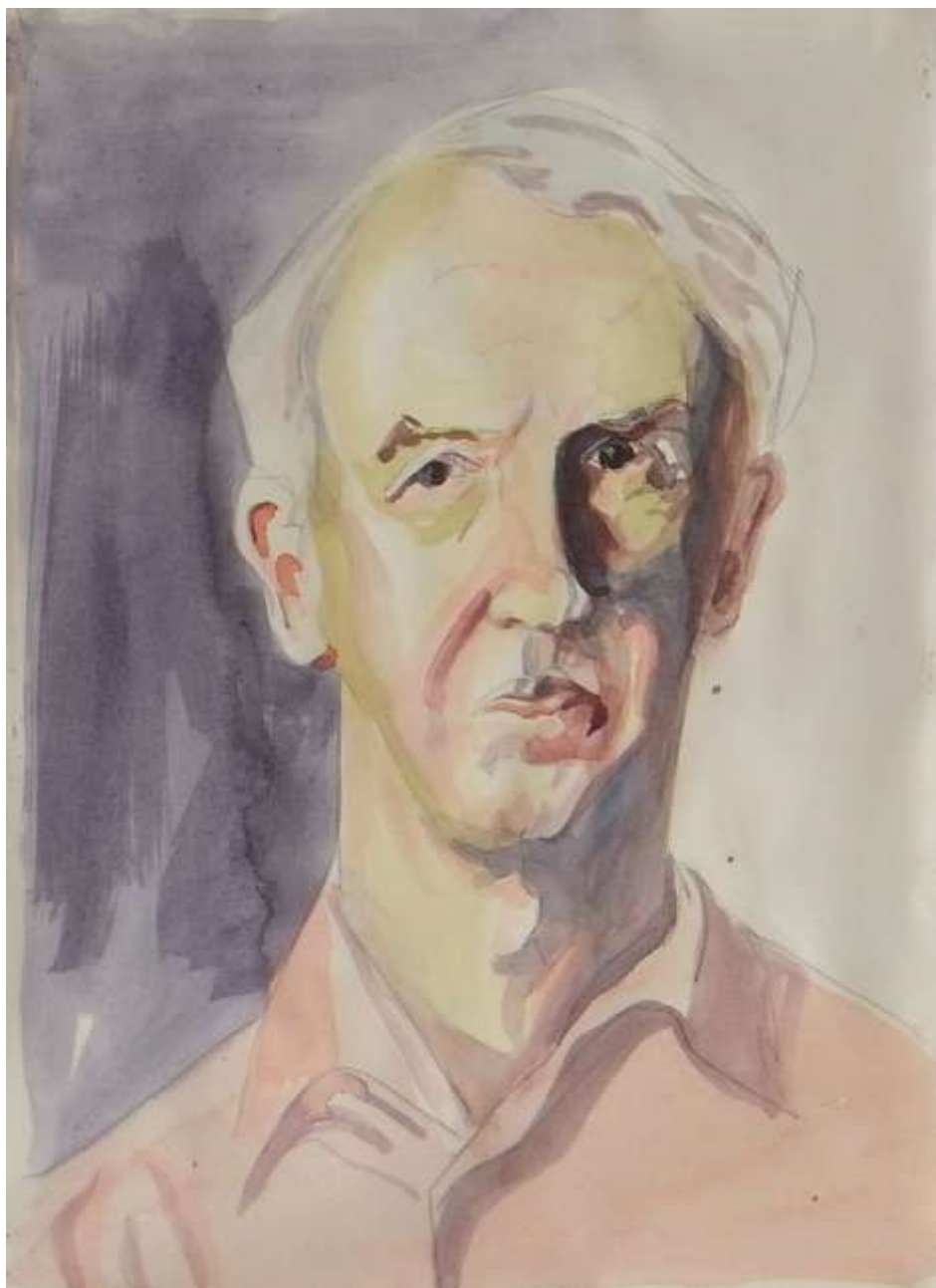
*Lennart Johansson, akvarell 50 x 40 cm.*



*Arne Johansson, olja på duk 120 x 120 cm.*



*Gustav*, akryl på duk 100 x 74 cm.



*Bo Svärd, akvarell 39 x 29 cm.*



*Kerstin & Bo Svärd, olja på duk.*



*Morfar*, olja på duk 82 x 66 cm.



*Elis Johansson, blyerts.*



*Kurt Nilsson, blyerts 44 x 34 cm.*





*Kåge Bergman*, blyerts 44 x 34 cm.



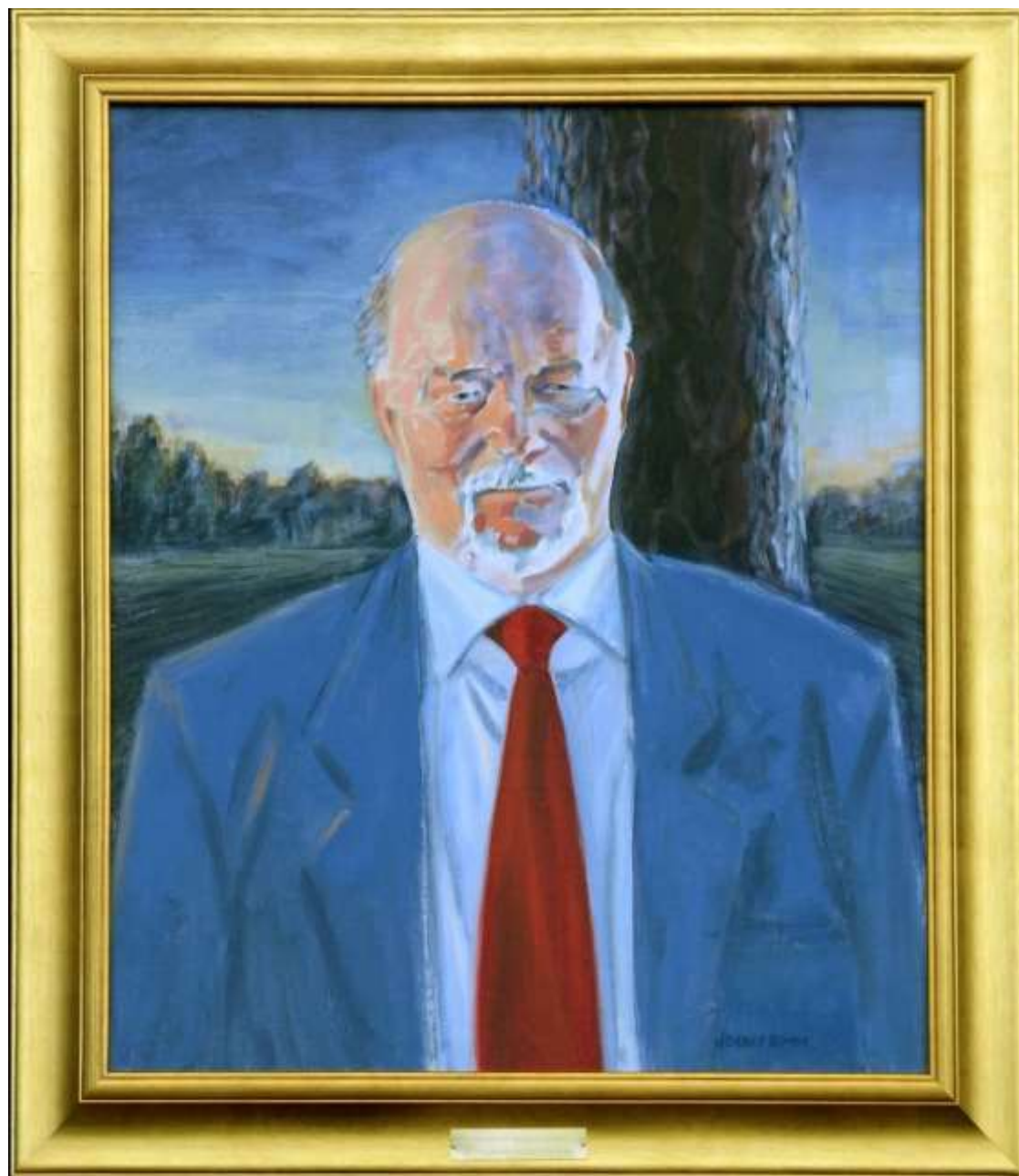
*Edvin och Anita Carlsson, olja på pannå.*



*Elvis*, olja på duk resp. trämosaik, vardera ca 70-100 x 50-60 cm



*Helena Larsson, akryl på duk, 69 x 59 cm.*  
Styrelseordförande i Sala Sparbank. Sala Sparbanks styrelserum.



*Holger Andersson, akryl på duk 65 x 60 cm.*  
Styrelseordförande i Sala Sparbank. Sala Sparbanks styrelserum.



Sten Wapne, akryl på duk 2016.

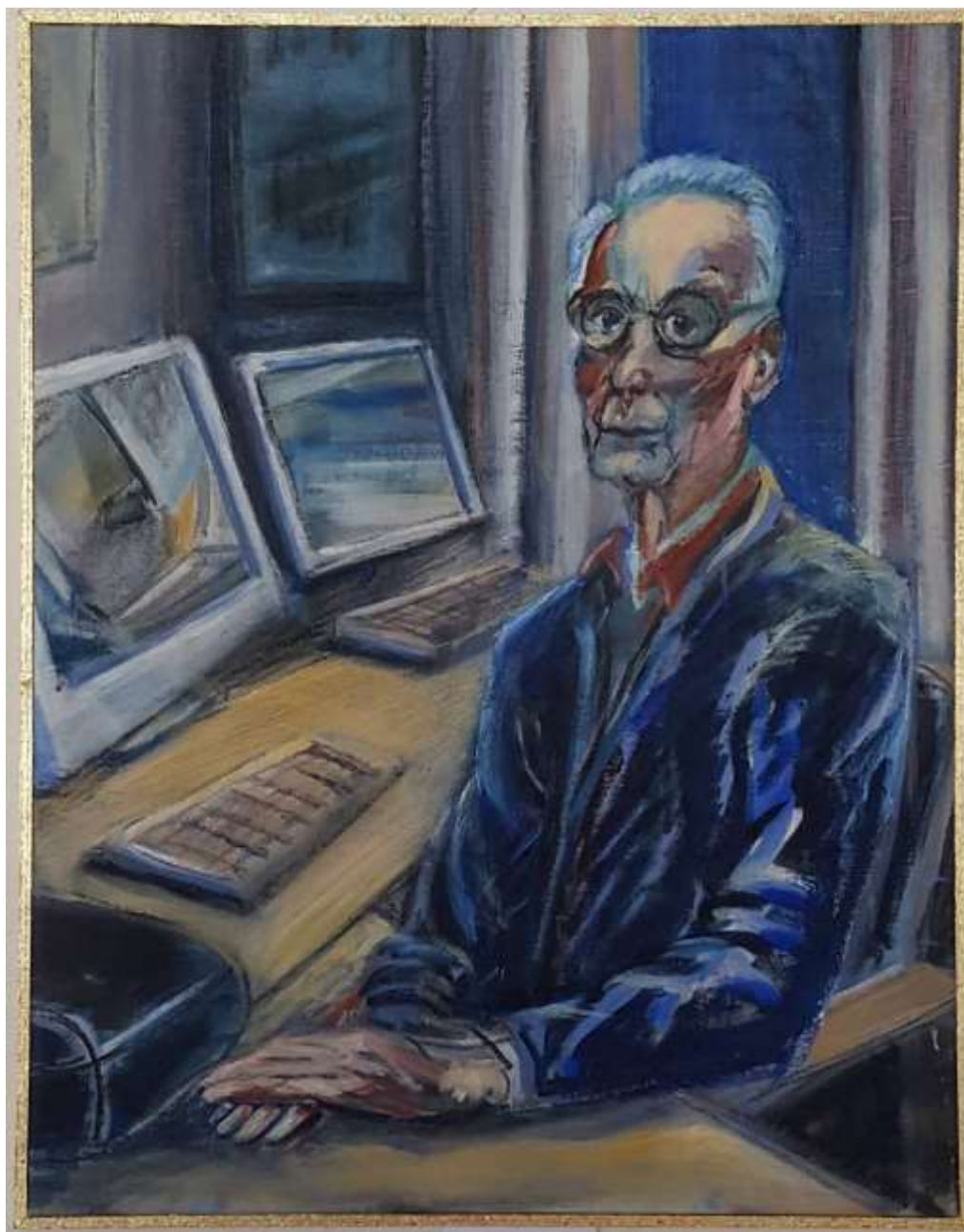


Lennart Fristedt, olja på duk 2018, 110 x 65 cm.



Ulla Hamsten, olja på duk 2018, 110 x 78 cm.





*Sven Norling, olja på duk 2018, 80 x 62 cm.*



*John*, blandteknik 2018, 130 x 60 cm.



*Rikard*, olja på duk 2017, 107 x 107 cm.



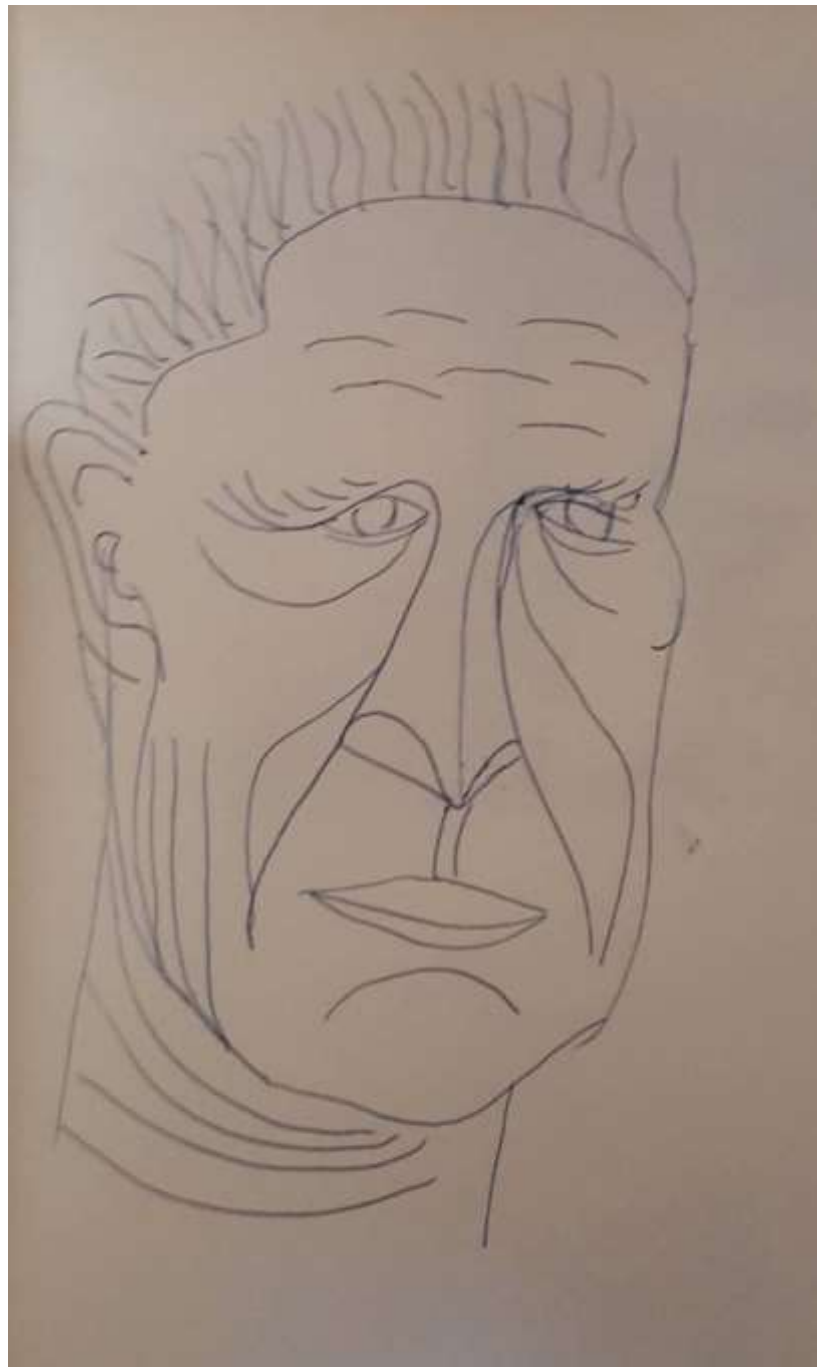
*Gustav*, olja på duk 2015, 53 x 46 cm.



*Curt Sundin, akryl på duk 2017, 51 x 35 cm.*



John Coltrane, tusch.



*Pappa Ernst, blyerts*



*John Lewis*, olja på pannå 35 x 27 cm.





Cykel-Olle tecknar kroki, blyerts 1985.



*Lennart Johansson*, oljemålning 2009, 115 x 75 cm.



*Edvin Carlsson, akvarell.*



*Gudrun Folker, blyerts 1984.*



*Gustav Jonsson, blyerts 1983.*



*Jerker Pohl, blyerts.*



*Curt Sundin*, blyerts 30 juli 2017



*Christina*, blyerts 1982, 31 x 24 cm.





*Diane spelar piano, blyerts, 31 x 22 cm.*



*Diane, blyerts.*



Anita Holm, kulspetspenna 1981, 30 x 24 cm.



*Christina*, blyerts, 31 x 24 cm.



*Edvin Carlsson, kulspetspenna, 22 x 13 cm.*



*Självporträtt, blyerts/tusch 1980-talet, 19 x 24 cm.*



*Självporträtt, blyerts/tusch 1980-talet, 19 x 24 cm.*



*Vilhelm Moberg, akvarell, 35 x 27 cm.*





Kerstin & Bo Svärd, bokstöd i lackerad plåt 2016.



*Bo Svärd*, relief i järn 2016

42 x 30 cm. Placerad i Bo Svärds Ort på 155-metersnivån i Knechtschaktet, Sala Silvergruva.



*Ivan Aguéli*, bokstöd i lackerad plåt. Framtagen efter idétävling vid Aguélidagen 2009.



*Ivan Aguéli, entréskylt vid Täljstenen.*